



Illustrated Parts List

Liste de pièces illustrée

Lista ilustrada de partes

Replacement parts, call :
 Les pièces de rechange, appelez :
 Partes de reemplazo, llame :
1-888-328-2383
WWW.DANZE.COM

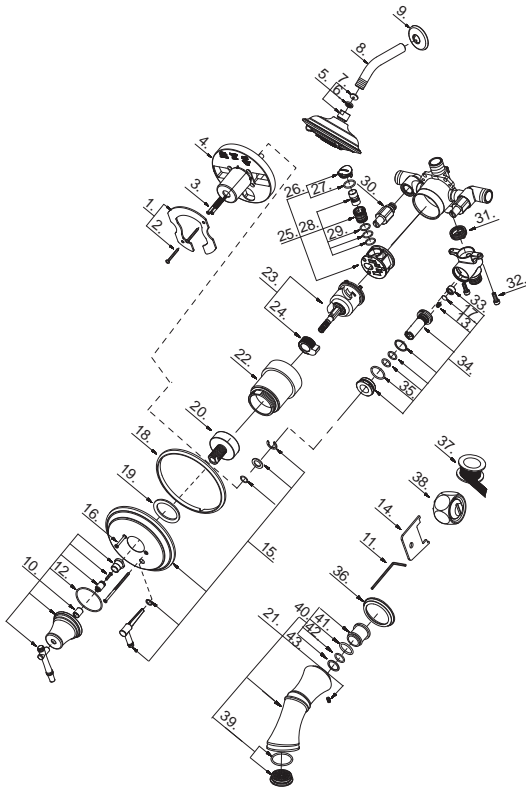


D500045

Pressure Balance Tub and Shower Faucet

Robinet à régulateur de pression pour bain et douche

Grifo de presión balanceada para bañera y ducha



D500045 (V3)

Model #	Finishes	Fini	Acabado
D500045BN	Brushed Nickel	Nickel brossé	Níquel cepillado
D500045RBD	Distressed Bronze	Bronze Décoloré	Bronce Añejado

Part Name	Nom de la pièce	Nombre de Partie	Part # # de pièce # de Parte
1. Thin Wall Installation Kit	Nécessaire d'installation sur mur mince	Juego de materiales para instalación en pared delgada	A603882
2. Screw (M5 * 26mm L)	Vis (M5 * 26mm L)	Tornillo (M5 * 26mm L)	A008664
3. Screw (3/16" - 24 * 2-3/16" L)	Vis (3/16 po - 24 * 2-3/16 po L)	Tornillo (3/16 pulg. - 24 * 2-3/16 pulg. L)	A008241
4. Plaster Guard	Protège-plâtre	Placa para pared	A127008
5. Shower Head	Pomme de douche	Cabeza de ducha	S1330600
6. Screen Washer	Tamis et rondelle	Arandela con criba	A022028
7. Flow Restrictor	Réducteur de débit	Limitador de flujo	A113011
8. Shower Arm	Bras de douche	Braso de ducha	A020002
9. Shower Arm Flange	Bride de bras de douche	Brida del brazo de la ducha	A019001
10. Metal Handle Assembly	Assemblage de manette en métal	Ensamblaje de manija metálicas	A602702
11. Hex Wrench (H3.18 * 20 mm L * 90 mm L)	Clé hexagonale (H3.18 * 20 mm L * 90 mm L)	Llave hexagonal (H3.18 * 20 mm L * 90 mm L)	A031017
12. O-Ring (Ø2-9/16" ID * Ø2-3/4" OD)	Joint torique (Ø2-9/16 po ID * Ø2-3/4 po OD)	Empaque circular (Ø2-9/16 pulg. ID * Ø2-3/4 pulg. OD)	A004600
13. Spring	Ressort	Resorte	A005603
14. Flow Straightener Wrench	Clé de stabilisateur d'écoulement	Llave para la boquilla emparejadora	A031214NI
15. Escutcheon Assembly	Rondelle et ensemble de collier	Arandela y juego de seguro	A603719N
16. Screw (3/16" - 24 * 4" L)	Vis (3/16 po - 24 * 4 po L)	Tornillo (3/16 pulg. - 24 * 4 pulg. L)	A075005
17. Seal	Rondelle étanche	Sello (3/16 pulg. - 24 * 4 pulg. L)	A060067
18. Escutcheon Seal	Rondelle étanche pour écusson	Sello para escudo	A010569
19. Seal	Rondelle étanche	Sello	A060253
20. Base Nut	Écrou de base	Tuerca de la base	A009803
21. Spout Assembly	Assemblage du bec	Ensamblaje de vertedor	A523789
22. Sleeve	Manchon	Manga	A041714
23. Ceramic Disc Cartridge Assembly	Assemblage de cartouche à disque en céramique	Juego de cartucho de disco de cerámica	A507665
24. Temperature Limiting Device	Régulateur de température	Dispositivo de limitación	A603570
25. Pressure Balancing Insert	Pièce rapportée d'équilibre de pression	Pieza de inserción para presión balanceada	A034275
26. Cap	Capuchon	Tapón	A603633
27. O-Ring (Ø1/2" ID * Ø5/8" OD)	Joint torique (Ø1/2 po ID * Ø5/8 po OD)	Empaque circular (Ø1/2 pulg. ID * Ø5/8 pulg. OD)	A004553
28. Piston & Cylinder Assembly	Assemblage de piston et cylindre	Ensamblaje del pistón y cilindro	A603631
29. O-Ring (Ø9/16" ID * Ø5/8" OD)	Joint torique (Ø9/16 po ID * Ø5/8 po OD)	Empaque circular (Ø9/16 pulg. ID * Ø5/8 pulg. OD)	A048026
30. Check Valve	Clapet de non-retour	Válvula de control	A603933
31. Washer	Rondelle	Arandela	A010773
32. Screw (M 5 * 20mm L)	Vis (M 5 * 20mm L)	Tornillo (M 5 * 20mm L)	A085010
33. Seat	Siège	Asiento	A101153
34. Diverter Assembly	Assemblage de dispositif de derivation	Ensamblaje de transferencia	A603819
35. O-Ring (Ø7/8" ID * Ø1" OD)	Joint torique (Ø7/8 po ID * Ø1 po OD)	Empaque circular (Ø7/8 pulg. ID * Ø1 pulg. OD)	A004007
36. Spout Escutcheon	Écusson de bec	Escudo del vertedor	A034791
37. Pipe Tape	Ruban pour tuyau	Cinta selladora para rosca	A203000
38. Plug	Bouchon	Tapón	A028452
39. Flow Straightener	Stabilisateur d'écoulement	Boquilla emparejadora de flujo	A603646
40. Spout Sleeve Assembly	Assemblage de manchon de bec	Ensamblaje del manga de vertedor	A603187
41. O-Ring (Ø13/16" ID * Ø1" OD)	Joint torique (Ø13/16 po ID * Ø1 po OD)	Empaque circular (Ø13/16 pulg. ID * Ø1 pulg. OD)	A004518
42. O-Ring (Ø9/16" ID * Ø13/16" OD)	Joint torique (Ø9/16 po ID * Ø13/16 po OD)	Empaque circular (Ø9/16 pulg. ID * Ø13/16 pulg. OD)	A004517
43. Screw (1/4" - 20UNC * 7/16" L)	Vis (1/4 po - 20UNC * 7/16 po L)	Tornillo (1/4 pulg. - 20UNC * 7/16 pulg. L)	A075206

Available in all finishes above
 Disponible dans tous les finis susmentionnés
 Disponible en todos los acabados

- This model is packaged as a complete faucet or as trim/rough-in components of the listed faucet.
- Ce modèle est emballé de deux façons : robinets complets ou composants garniture/robinetterie brute du robinet indiqué.
- Este modelo se venden como grifo completo o componentes exteriores/interiores.